

GPS620 제품 사용 설명서

제품을 구매해주셔서 감사합니다.
본 사용설명서는 USB GPS 장치의 사용법에 관하여 설명하고 있습니다. 제품을 사용하기 전에 본 사용설명서를 반드시 읽고 숙지하여 안전하고 유용하게 제품을 사용하기 바랍니다.

<제품 구성품>



본 설명서의 내용이 이해가 잘 안가시거나 궁금한 점이 있으시면 고객지원실로 문의 하시기 바랍니다.

<고객지원실 안내>

| | |
|------------|---|
| 고객지원실 전화번호 | : 1544 - 3818 |
| 인터넷 고객 지원실 | : http://ascenkorea.com / http://freenavi.co.kr |
| 평일 | : 09:00 ~ 18:00 : 인터넷게시판 및 기술지원 상담 (12:00 ~ 13:00 : 중식) |
| 토요일 / 공휴일 | : 휴무 |

하나. 시작하기 전에..

저희 제품을 구입하여 주셔서 진심으로 감사합니다.

항상 더 좋은 제품과 서비스로 고객님의 성원에 보답하겠습니다.



GPS 620

※ 본 사용설명서에 기재된 내용은 제품의 성능 개선이나 변경에 의해 실제 제품과 다를 수 있으므로 양해하시기 바랍니다.

둘. 드라이버 설치하기

USBGPS를 사용하기 위한 드라이버 프로그램을 컴퓨터에 올바르게 설치하는 안내입니다.

1. 아래 사이트에서 드라이버를 다운 받습니다.

웹사이트 : ["http://ascenkorea.com/고객지원/다운로드/GPS620"](http://ascenkorea.com/고객지원/다운로드/GPS620)

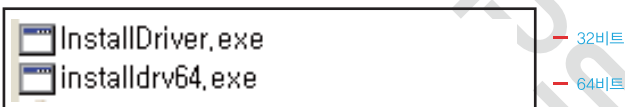
직접 다운로드 : ["http://ascenkor.img.or.kr/Download/MT3329-USB-Driver-supportWin7.zip"](http://ascenkor.img.or.kr/Download/MT3329-USB-Driver-supportWin7.zip)

※드라이버 설치 전에는 GPS수신기를 연결하지 마세요.

2. 다음 폴더에서 OS에 맞는 설치 파일을 실행합니다.



3. "MT3329-USB-Driver-supportWin7" 폴더에 아래 파일이 있습니다.



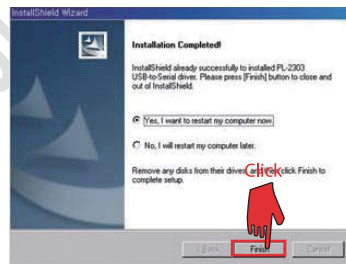
유의사항 : 반드시 해당 OS에 맞는 드라이버를 선택, 실행해야 합니다.
WINCE용 드라이버는 지원하지 않습니다.
드라이버와 마우스 충돌시, 제공드린 다른 버전의 드라이버로 재설치 하셔야 하며, 기존 드라이버는 삭제후 재설치를 권장합니다.

드라이버 변경만으로 충돌문제가 해결이 안되면 뒷면의 "여섯" 을 참고하세요.

셋. 드라이버 설치하기

드라이버 프로그램 설치하기

1. 설치 파일을 더블클릭 하면 프로그램 설치 시작됩니다.
2. "Next" 를 선택하시고, 아래와 같은 "Finish" 화면이 나타나면 설치가 종료되고 컴퓨터를 재시작 하시기 바랍니다.



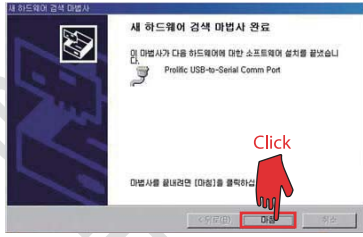
3. GPS 수신기를 PC의 USB 포트에 연결합니다.
4. 정상적으로 드라이버 설치시 새장치 인식, 새하드웨어 검색 마법사가 실행됩니다. 화면에 나타나는 창에서 "소프트웨어 자동으로 설치(권장)"을 선택하시고 다음을 선택 합니다.





넷. GPS포트 확인하기

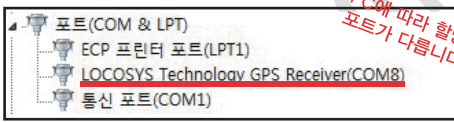
5. "호환성 Test 여부" 화면에서 확인을 선택합니다.
6. 최종 드라이버 설치가 완료되면 다음의 화면이 나타납니다. "마침"을 눌러 설치를 완료합니다.



GPS포트 확인하기

네비게이션 프로그램과 연동하려면 GPS의 연결 COM Port를 확인하셔야 합니다.

확인방법은 GPS 연결상태에서 [시작]-[설정]-[제어판]-[시스템]-[하드웨어]-[장치관리자]에서 할당된 포트 번호를 확인합니다.



PC에 따라 할당되는 COM 포트가 다릅니다!!

COM Port는 PC마다 다른 번호로 할당 될수 있습니다.(PC에서 자동할당) 할당된 번호를 기억 하셨다가 네비게이션 프로그램의 GPS 설정에서 해당 포트 번호로 설정 해주셔야 합니다.

통신 속도는 기본 9600 bps로 설정 합니다.



다섯. GPS초기화 및 COM Port

GPS 초기화

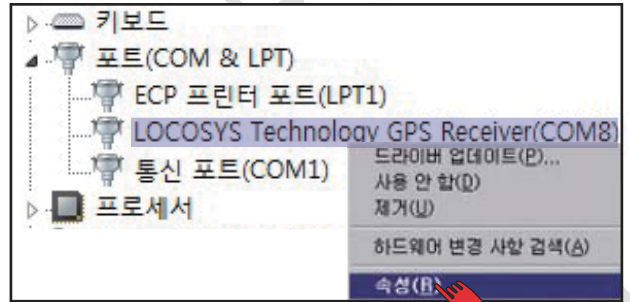
반드시 실외에서 GPS를 사용하시기 바랍니다.(실내 수신불가)

GPS 수신기를 처음 장치와 연결한 경우 하늘이 보이는 곳에서 약 30분정도 놓아 주시기 바랍니다.

수신기의 연결상태는 사이트에서 "GPS View" 프로그램을 다운 받으시면 설치 할 필요 없이 바로 실행하여 수신 상태를 확인 하실 수 있습니다.

GPS Port 재설정

간혹 자동 연결된 COM Port가 높은 번호, 예를 들어 COM10번 이상으로 자동 할당되어 네비게이션 프로그램에서 지원하는 포트 목록에 나타나지 않는 경우가 있습니다.



이 경우 위의 그림처럼 장치를 선택하시고 "속성" 을 선택하면 [포트설정]-[고급]에서 포트번호를 강제 변경 할수 있습니다.



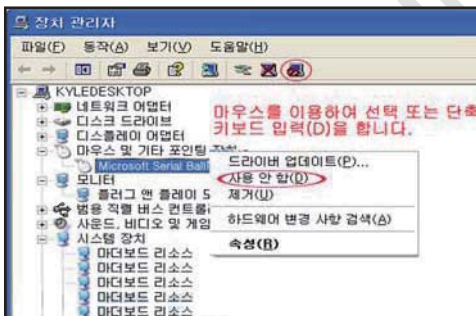
여섯. 마우스 충돌현상 발생시

마우스 충돌현상 발생시

윈도우XP 또는 윈도우2000 에서 간혹 발생하는 USB 드라이버 설치시 나타나는 문제점(GPS 수신기를 마우스로 인식하는 경우)의 해결방법 입니다.

- 1.첫번째 : 컴퓨터의 전원이 켜있는 상태에서 GPS 수신기 연결
- 2.두번째 : 마우스로 잘못 인식되는 장치를 사용안함으로 설정

- 1)GPS의 USB컨넥터를 연결하지 않습니다.
- 2) " 시작/설정/제어판/시스템/하드웨어/장치관리자/마우스 및 기타 포인팅 장치" 화면을 선택합니다.
- 3)GPS를 연결하면 "Microsoft Serial Ball Point" 가 생성되고 잠시 뒤 마우스가 튀는 현상이 나타납니다.
- 4)바로 GPS를 연결하고 "Microsoft Serial Point" 가 생성되는 순간, 마우스 또는 키보드를 이용하여 장치 사용안함 선택을 하시면 됩니다.
마우스 움직임이 빠르므로 별도의 마우스를 사용하시거나 키보드 단축키를 사용하시는 것도 하나의 방법입니다.



[제품 보증서 및 고객지원]

제품 보증서

제품명 : GPS620
본 제품은 구입일로부터 1년간 품질을 보증하며 보상 규정은 아래와 같습니다.

보증 규약내용

1. AS 보증 대상 기기 : GPS620
2. AS 보증 기간 : 구입일로부터 1년간
3. 무상 서비스
4. 유상 서비스
 - AS 보증 기간이 경과된 제품의 하자 발생 시
 - 제품 사용중 고객님의 부주의로 인한 고장 발생 시
 - 화재, 수재, 낙뢰 등의 천재 지변으로 인한 고장 발생 시
 - 임의 개조 또는 수리 등에 의한 하자 발생 시
5. AS 운송 처리
 - 당사에 직접 입고 원칙
 - 제품 입,출고 비용은 사용자 부담
 - 하자가 없는 제품의 입출고 비용은 모두 사용자 부담